



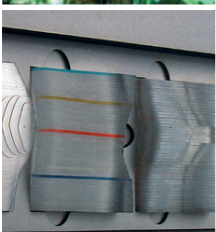
projekte



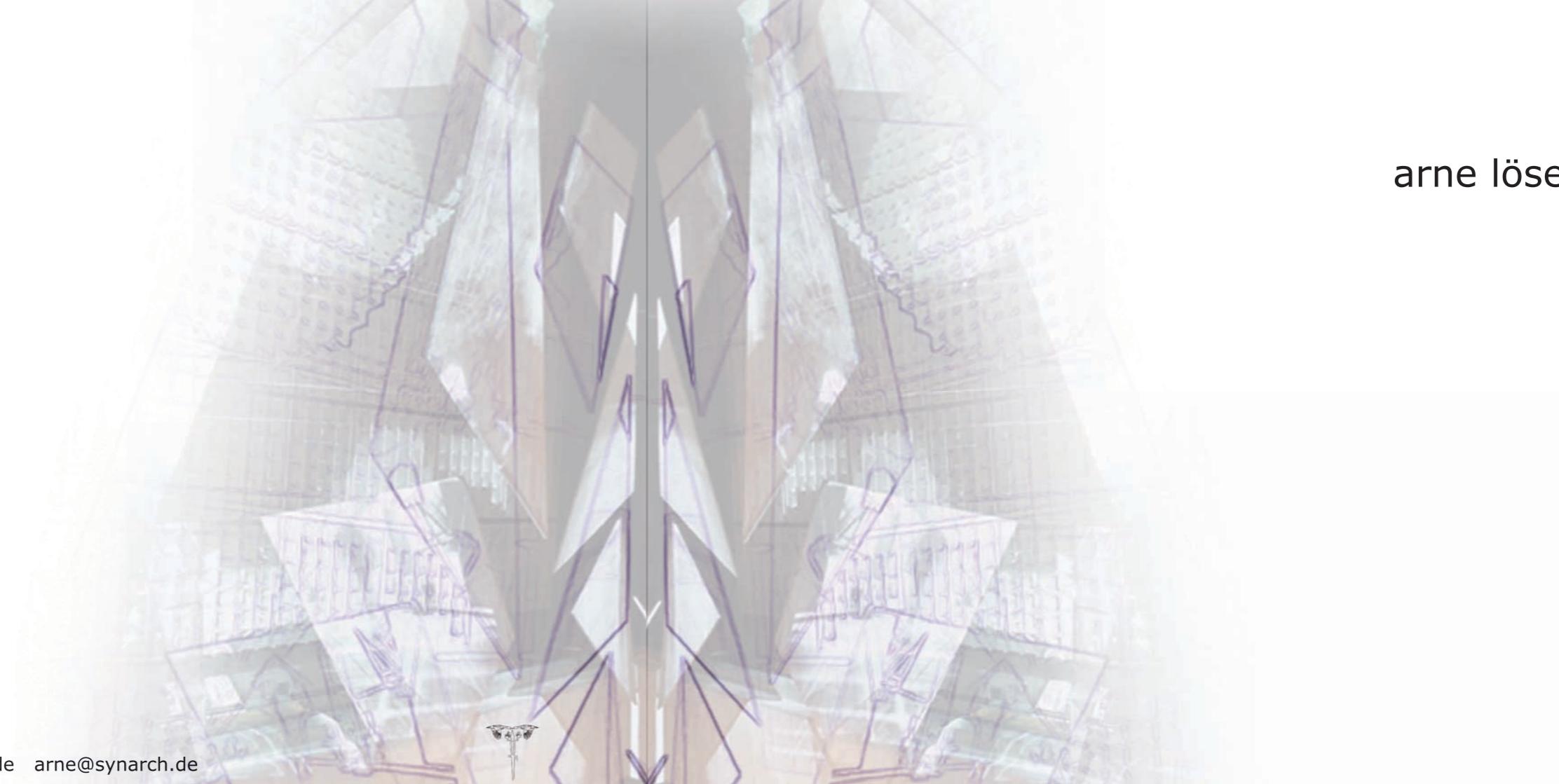
3d\_projekte



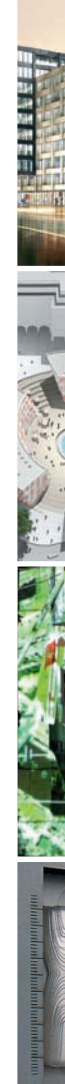
diplom\_projekt



praktika



arne lösekann



praktika

diplom\_projekt

3d\_projekte

projekte

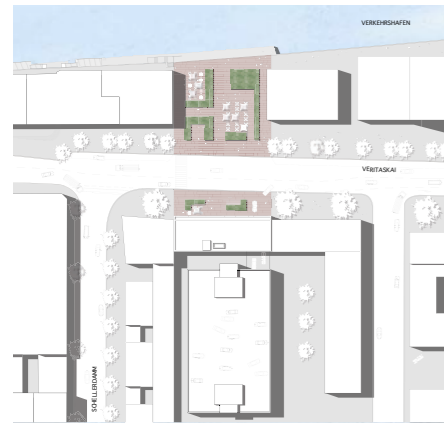
praktika

diplom\_projekt

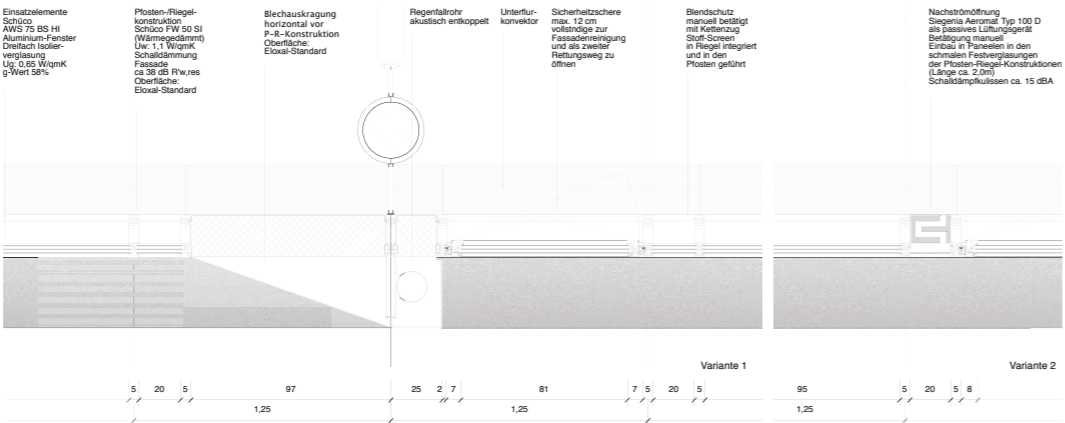
3d\_projekte

projekte





16  
34  
24  
80  
34  
7 9 5  
34



Einsetzelemente  
Schüco  
AMS 75 BS HI  
Aluminium-Fenster  
Dreifach Isolier-  
verglasung  
U<sub>f</sub> 0,65 WqmK  
g-Wert 58%

Pfeiler-Riegel-  
konstruktion  
Schüco FW 50 SI  
(Wärmedämmung)  
U<sub>w</sub> 1,1 WqmK  
Schalldämmung  
Oberfläche:  
Eloxi-Standard

Blechhauskrugung  
horizontal vor  
P-R-Konstruktion  
Oberfläche:  
Eloxi-Standard

Regentrohr  
akustisch entkoppelt

Unterflur-  
korvektor

Sicherheitschere  
max. 12 cm  
vollständige zur  
Fassadenreinigung  
und als zweiter  
Flutungsweg zu  
Öffnen

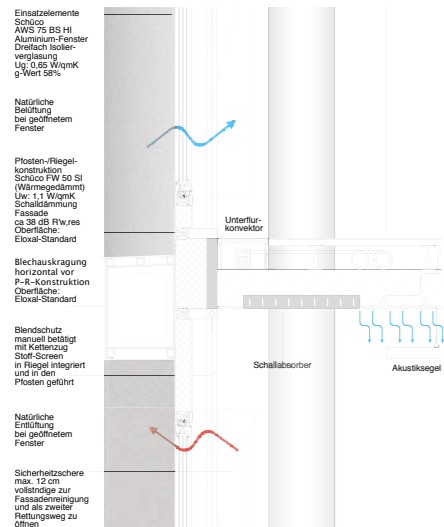
Blendschutz  
manuell bedingt  
mit Kettanzug  
Stoff-Screen  
in Riegel integriert  
und in den  
Pfeiler geführt

Nachströmöffnung  
Siegenia Aeronat Typ 100 D  
als passives Lüftungsgerät  
Befestigung (manuell)  
Einbau in Paneelen in den  
schmalen Festverglasungen  
der Pfeiler-Riegel-Konstruktion  
(Länge ca. 2,0m)  
Schalldämmkassen ca. 15 dBA

Variante 1  
5 20 5 97 25 2 7 81 7 5 20 5  
1,25 1,25

Variante 2  
95 5 20 5 8  
1,25

1:10 Schnitt-Detail



15  
5 11 5 7  
25  
50  
45  
25  
7 5



Einsetzelemente  
Schüco  
AMS 75 BS HI  
Aluminium-Fenster  
Dreifach Isolier-  
verglasung  
U<sub>f</sub> 0,65 WqmK  
g-Wert 58%

Pfeiler-Riegel-  
konstruktion  
Schüco FW 50 SI  
(Wärmedämmung)  
U<sub>w</sub> 1,1 WqmK  
Schalldämmung  
Oberfläche:  
Eloxi-Standard

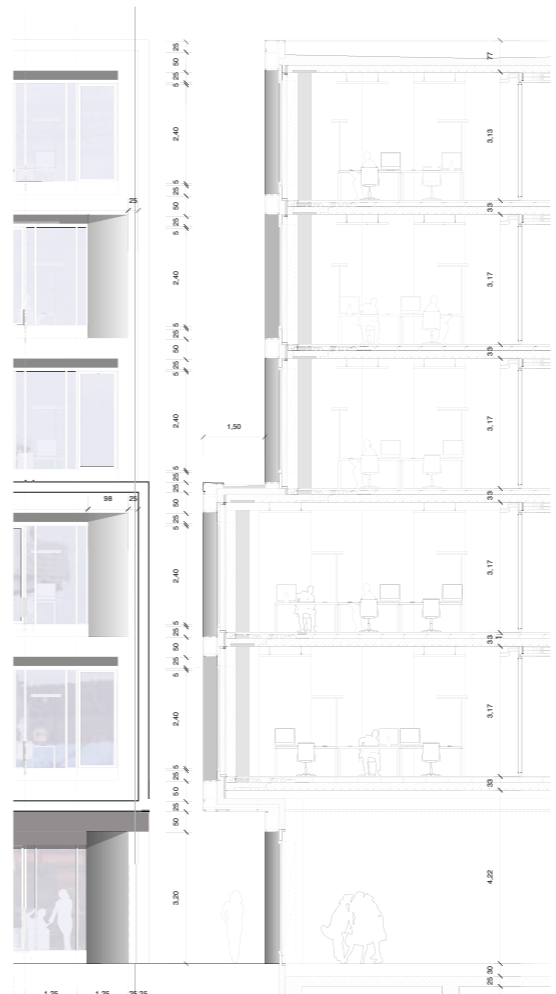
Blechhauskrugung  
horizontal vor  
P-R-Konstruktion  
Oberfläche:  
Eloxi-Standard

Blendschutz  
manuell bedingt  
mit Kettanzug  
Stoff-Screen  
in Riegel integriert  
und in den  
Pfeiler geführt

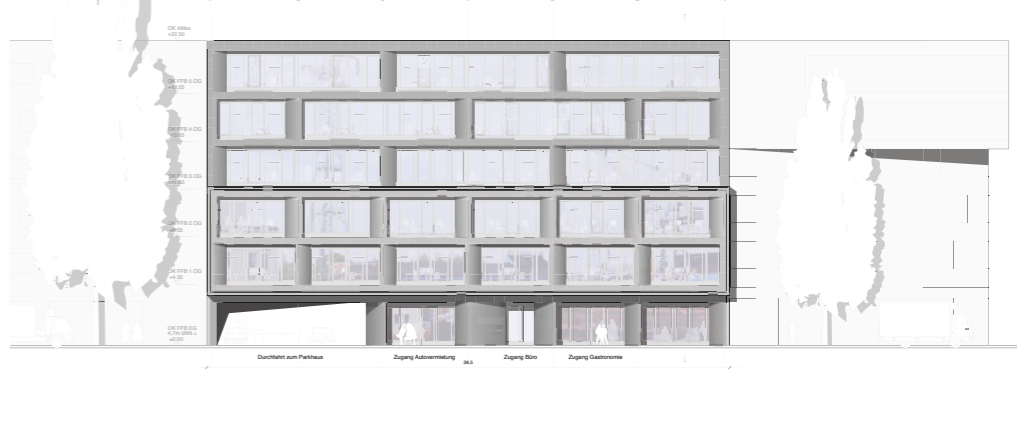
Sicherheitschere  
max. 12 cm  
vollständige zur  
Fassadenreinigung  
und als zweiter  
Flutungsweg zu  
Öffnen

1:10 Schnitt-Detail

1:10 Ansicht-Detail



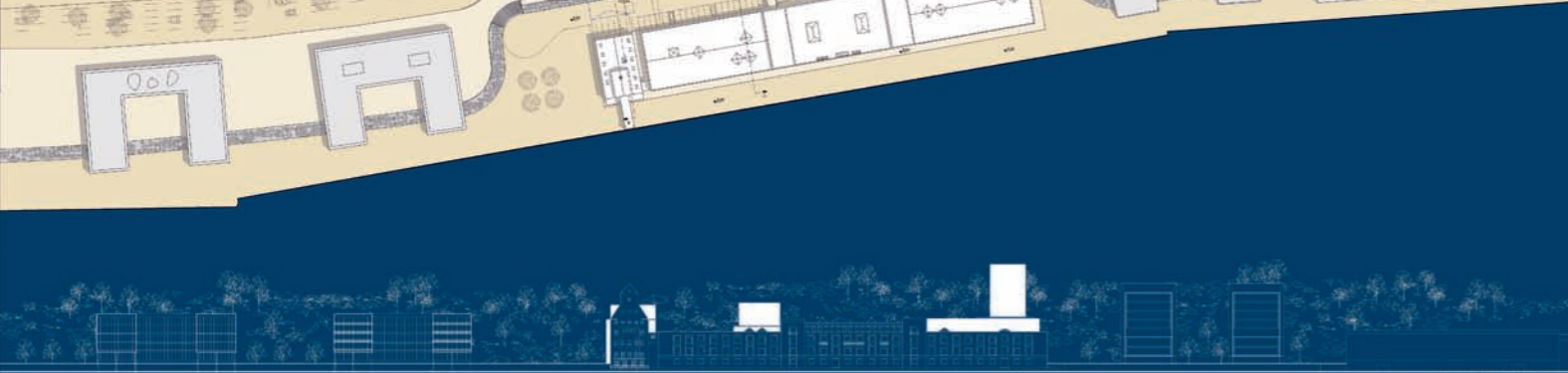
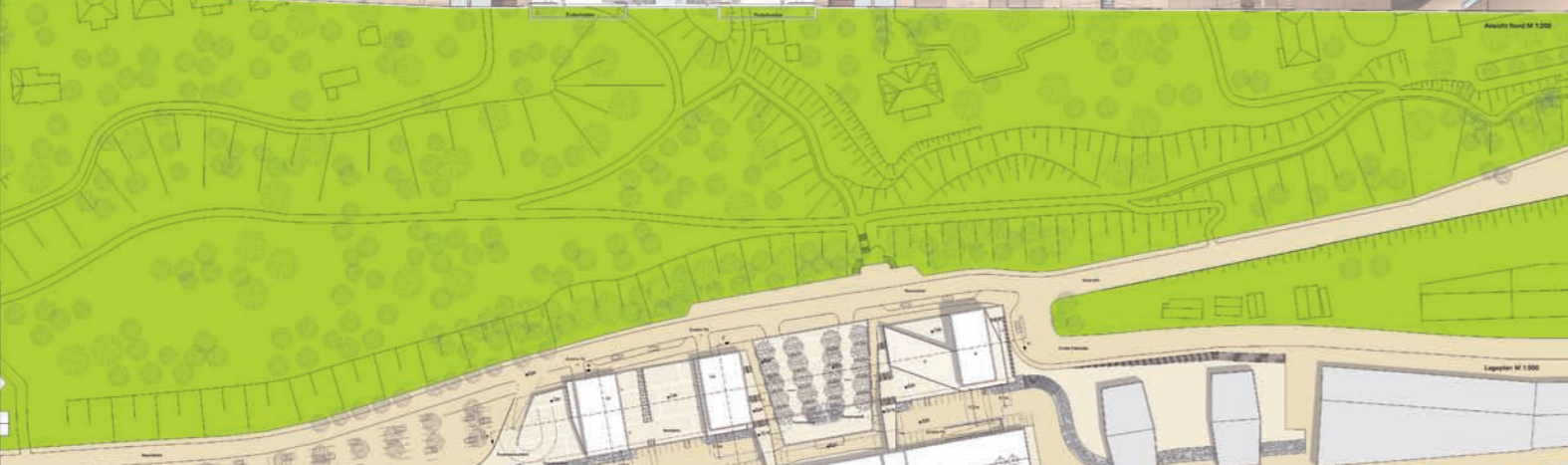
1:10 Fassadenabwicklung

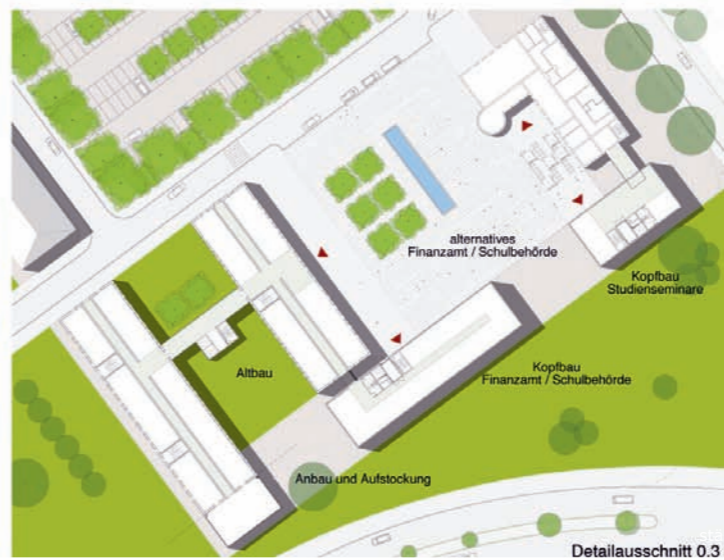
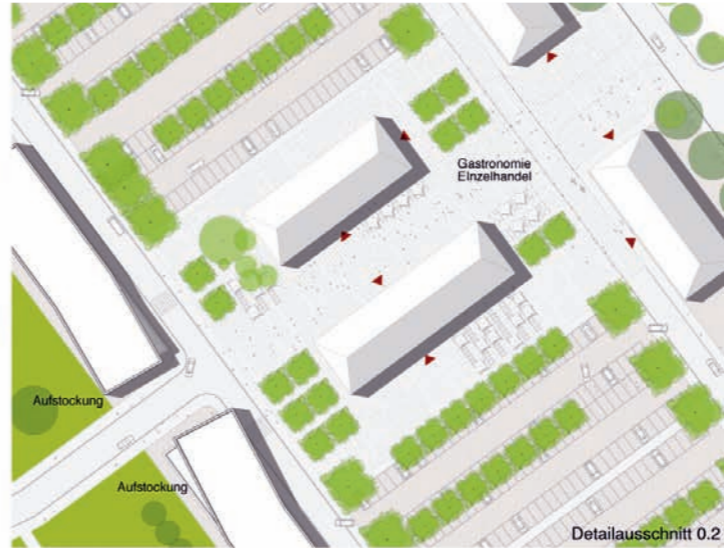
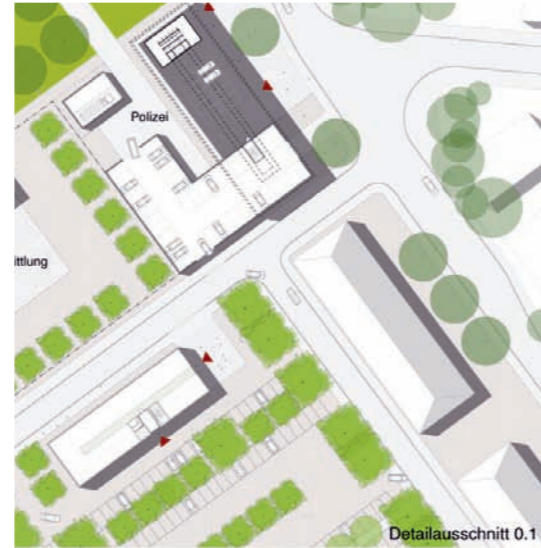


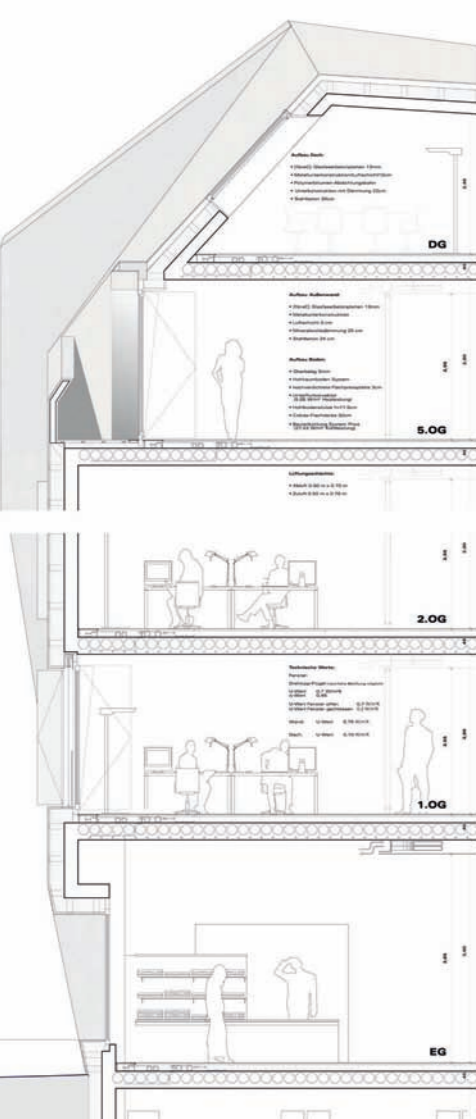
1:50 Variante 2



1:50 Quer-Schnitt

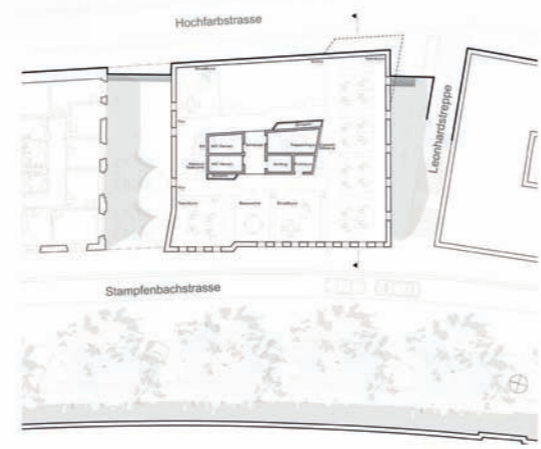




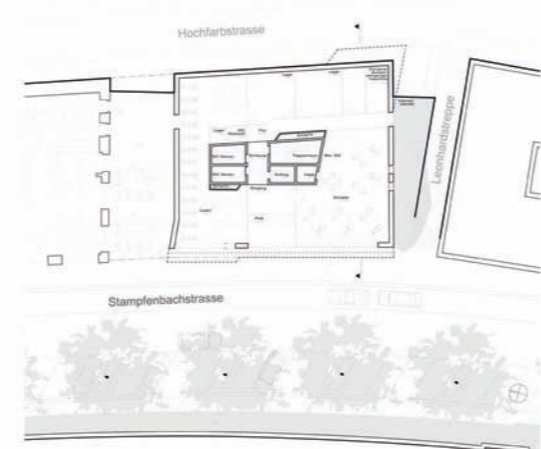


Fassadenansicht 1:20

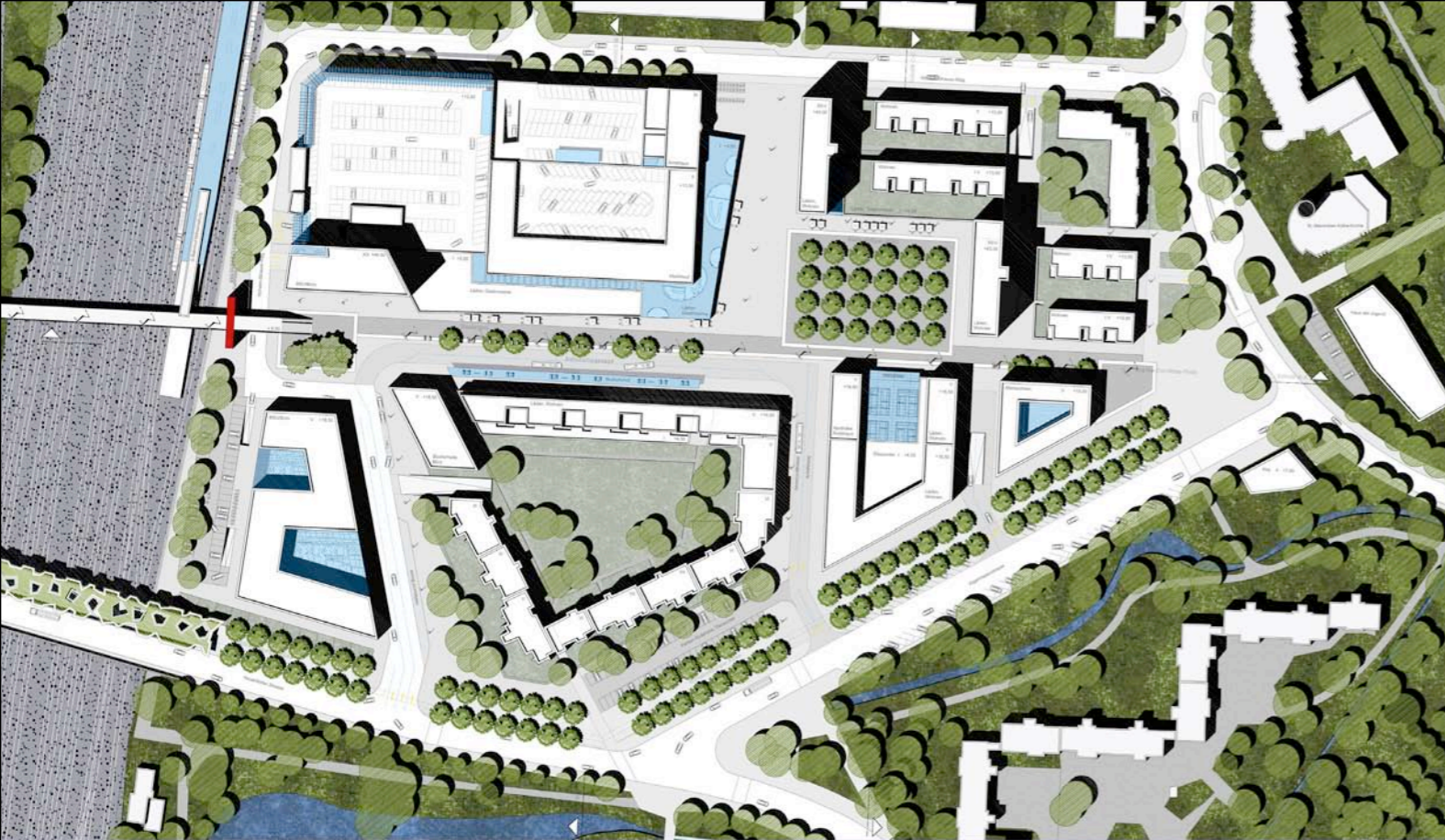
1. Obergeschoss 1:200



Erdgeschoss 1:200



fassadenwettbewerb in der schweiz, entwurf für lh-architekten



Lageplan 1:500



Schnitt A-A 1:500



wettbewerb zentrum wilhelmsburg, projektleitung und 3d für unn und blp -architekten

Ansicht West 1:200

Feuerwehr integriert in das Strassennetz

>> SCHNELLIGKEIT

Asphalt, Stauraum, Auffahrt, Fassade

w im Asphalt, zur Fassade

Lage 1:500

Ansicht Süd 1:200

Schnell Eingang, Schnell Halle

direkte Wege

EG 1:200

Ansicht Nord 1:200

Schnellbereich, Zonierung

Ansicht West 1:200

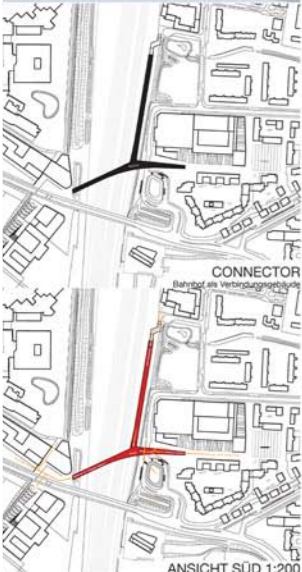
Schnitt längs 1:200

Perspektive nach Dußlingen

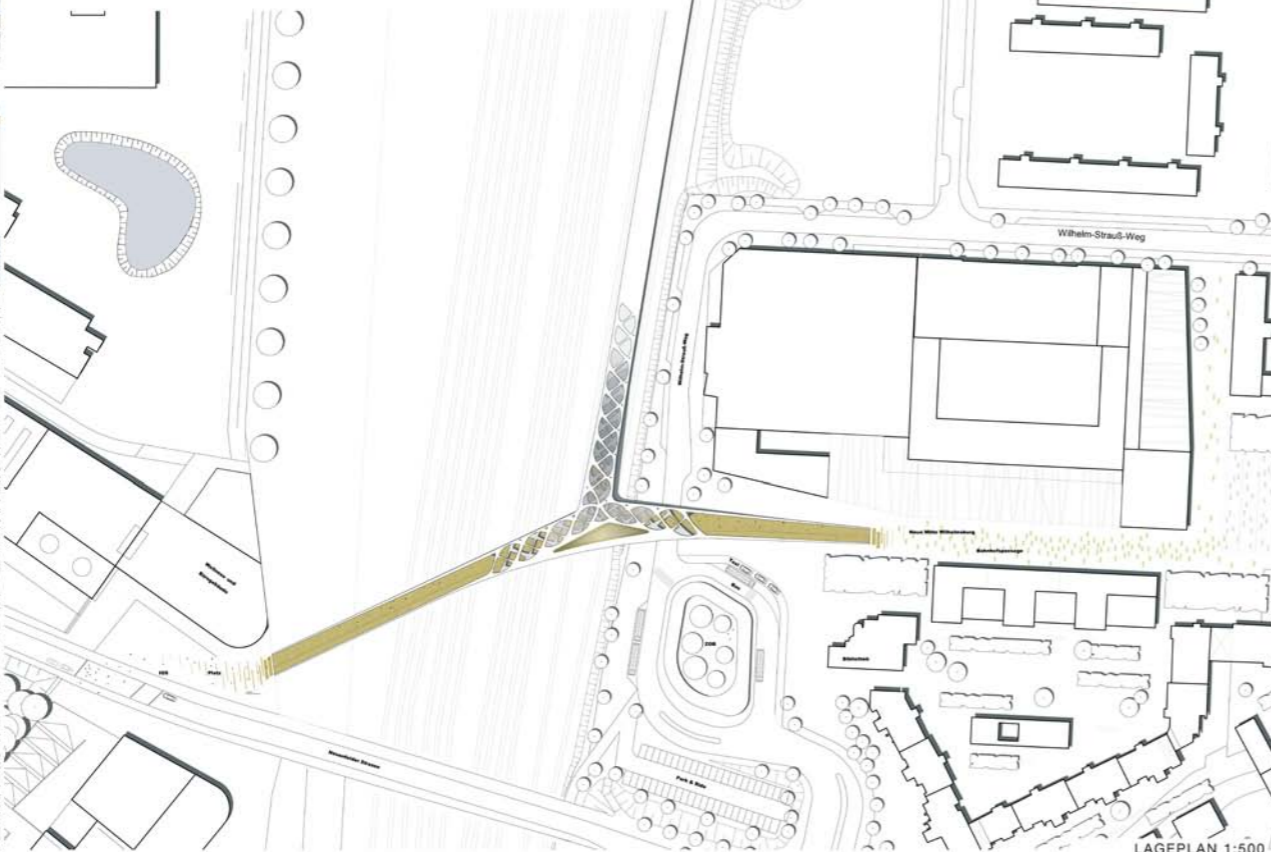
Perspektive aus Dußlingen

wettbewerb feuerwehrwache dussslingen, entwurf und 3d für blauroam

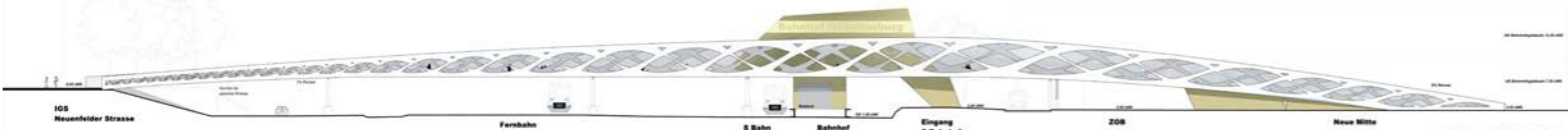
# Gutachterverfahren BAHNHOF WILHELMSBURG



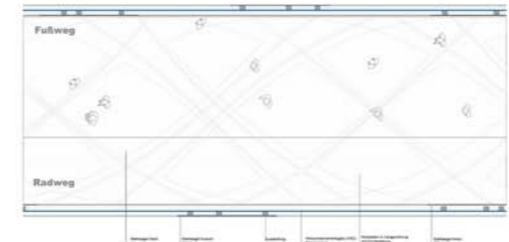
ANSICHT SÜD 1:200



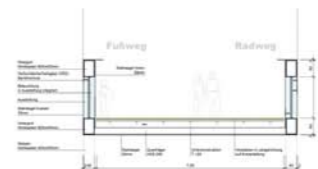
LAGEPLAN 1:500



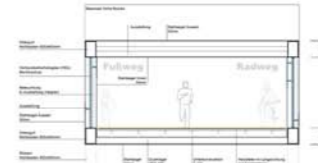
ANSICHT SÜD 1:200



DETAIL GRUNDRISS 1:50



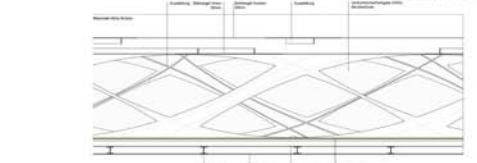
PROFIL OFFEN 1:50



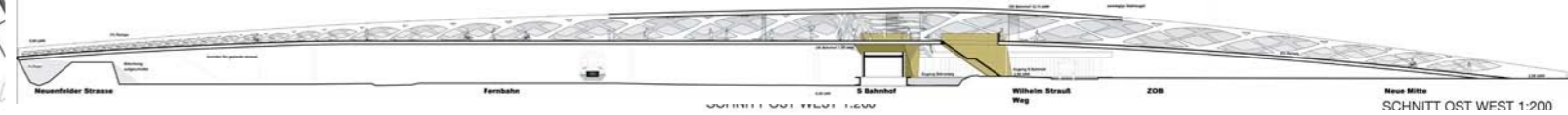
PROFIL OBERDACH 1:50



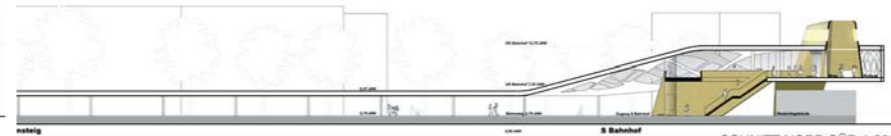
PROFIL BAHNHOF 1:50



ANSICHT INNEN 1:50



SCHNITT OST WEST 1:200



SCHNITT NORD SÜD 1:200



studie, entwurf für lh-architekten



studie, entwurf und 3d für die nördelbische kirchengemeinde



wettbewerb "stadthalle reutlingen", entwurf für tv-p.design

praktika

diplom\_projekt

3d\_projekte

projekte

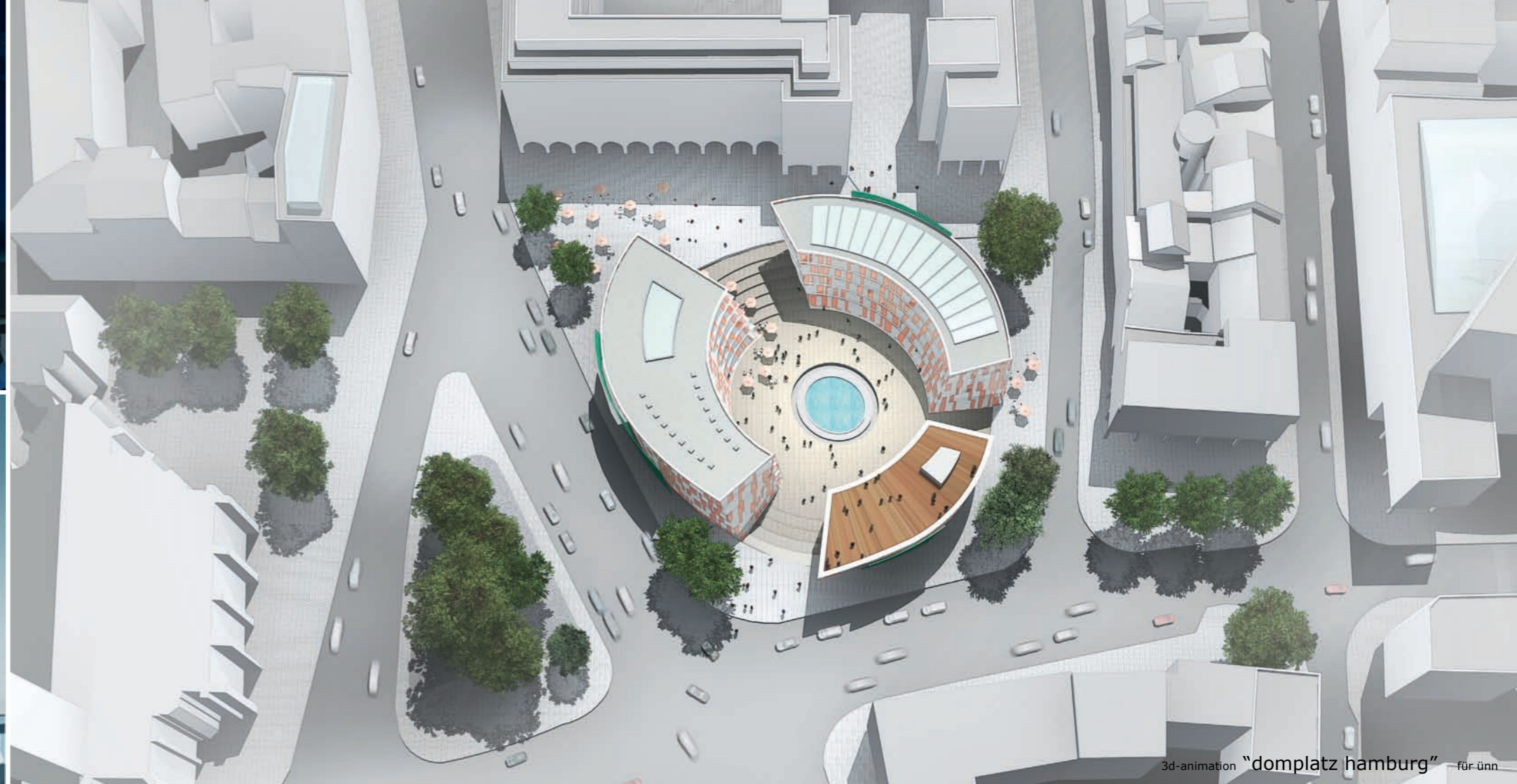
praktika

diplom\_projekt

3d\_projekte

projekte





praktika

diplom\_projekt

3d\_projekte

projekte

praktika

diplom\_projekt

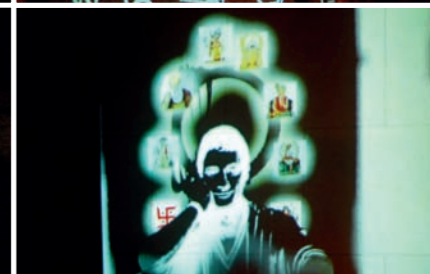
3d\_projekte

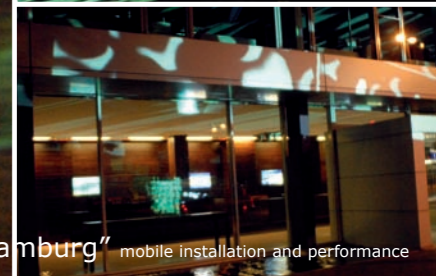
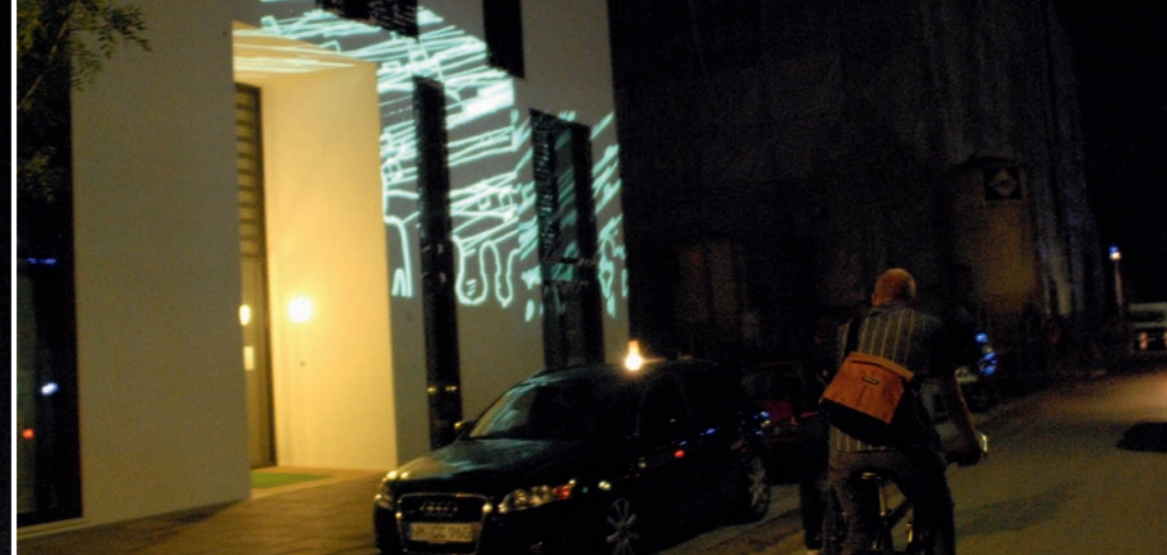
projekte











praktika

diplom\_projekt

3d\_projekte

projekte

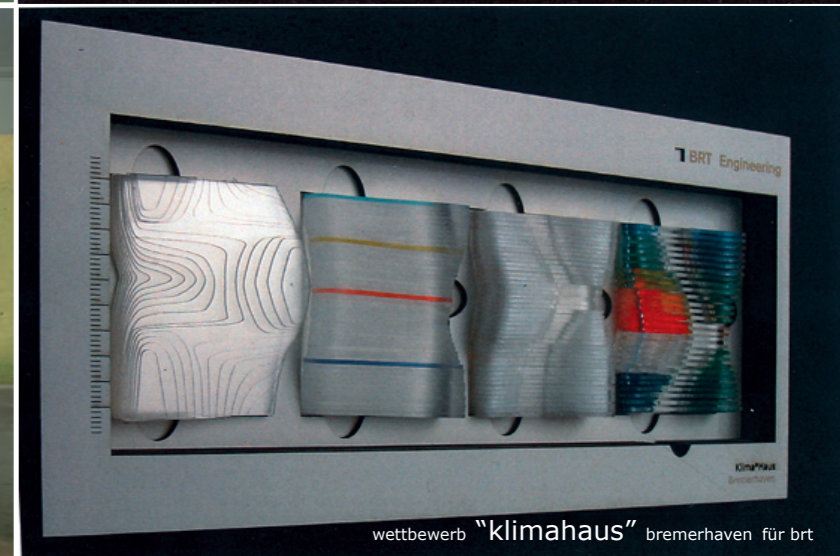
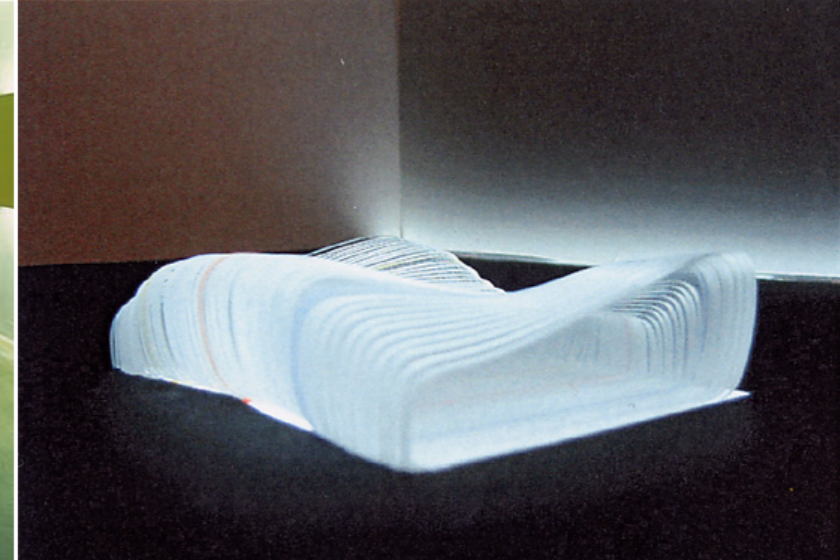
praktika

diplom\_projekt

3d\_projekte

projekte





# arne lösekann

seit 2006	freiberuflich für fusi & ammann architekten, lh-architekten, blauraum, ünn, blp-architekten, tv-p.design
09.2006	abschluß des studiums an der hcu hamburg als dipl. ing. architektur
05.-06.2006	“intermedial“: realisierung der diplomarbeit in form einer performance in mumbai (indien) und hamburg (deutschland)
09.2005-02.2006	studienreise durch indien mit dem fahrrad auf der suche nach den zwischenräumen und den menschen, die sie erleben
04.2004-09.2005	tutor im fach entwerfen/vertieferentwurf und experimentelles gestalten an der haw
seit 2004	freiberuflich arbeitend im bereich architektur und 3d modelling
seit 2003	als studentischer angestellter bei brt in im wettbewerb gearbeitet
09.-12. 2002	praktikum bei brt
07.-09. 2001	praktikum bei she-architekten
09.2000-09.2006	studium der architektur an der haw (hochschule für angewandte wissenschaften hamburg) schwerpunktfächer: innenraumgestaltung, lichtplanung, raumakustik, gebäudesanierung vertieferarbeit: philharmonie hafencity hamburg
seit 2000	über 40 gruppen- und einzelausstellungen
10.1998-09.2000	studium bauingenieurwesen und umwelttechnik an der technischen universität hamburg-harburg
05.1998-10.1998	südamerikareise mit dem fahrrad und der kamera
04.1998-05v v.1998	europareise und arbeiten als fahrradguide auf korsika
09.1997-02.1998	baustellenpraktikum fa. rehder und sohn
08.1996-09.1997	zivildienst asb-wedel (sterbebegleitung und fahrdienst)
07.1996	abitur am johann-rist-gymnasium in wedel
26.06.1977	geboren in hamburg

